



Vom Lease Accounting zum Lease Management – dargestellt am Beispiel des FAS LeaseCOCKPIT

Agenda

1. FAS Lease AG auf einen Blick
2. Vom Lease Accounting zum Lease Management
3. FAS LeaseCOCKPIT
4. Kontakt





1. FAS Lease AG auf einen Blick

FAS Lease AG – Ihr Experte zum Thema Leasing

Was wir machen

FINANCIAL ADVISORY SERVICES									BUSINESS SERVICES	
Lease Accounting			Lease Controlling				Lease Tools			
Leasing-nehmer	Leasing-geber	Schulung, Gutachten	Lease Management	Planning	Risk & Compliance	Treasury	FAS LeaseBOX	FAS LeaseCOCKPIT		FAS PlanBOX
									Outsourcing	
									Interim Management	
									Systemhosting	

Was uns besonders macht

- ✓ **Umsetzungsstärke** – pragmatisches Denken & Handeln, „Bessermacher“ statt „Besserwisser“
- ✓ **Schnelligkeit** – schlanke Organisation, kurze Abstimmungswege, hohe Flexibilität
- ✓ **Blick fürs „Ganze“** – breites Wissen mit Schnittstellenkompetenz
- ✓ **Hohe Seniorität** – persönliche Projektleitung durch Partner und Manager
- ✓ **Nachhaltigkeit** – integrierte Projektteams & optimaler Wissenstransfer in Ihr Unternehmen



**Big enough to serve – small enough to care.
THE alternative to Big4 consulting firms!**

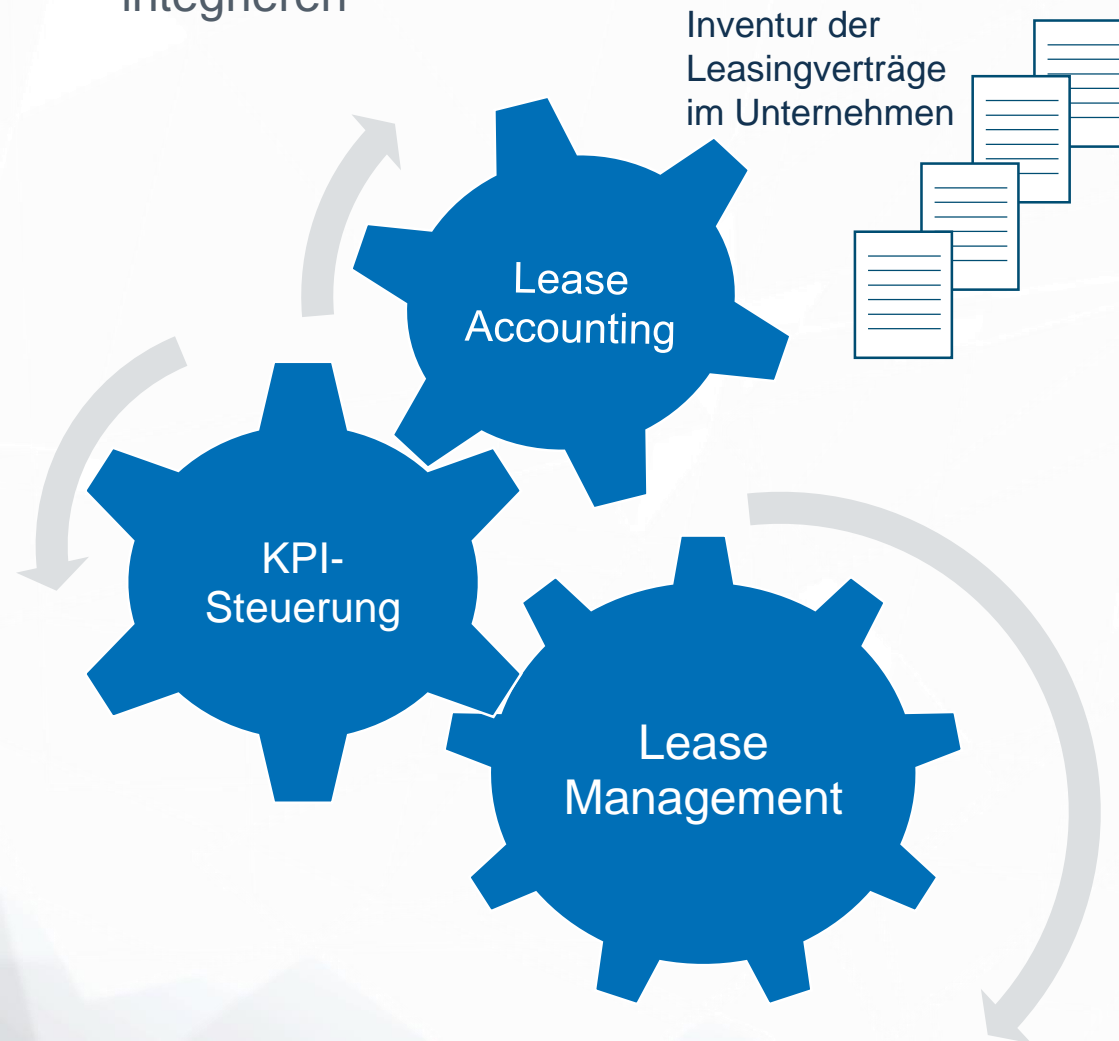




2. Vom Lease Accounting zum Lease Management

Vom Lease Accounting zum Lease Management (1)

- » Lease Accounting ist sukzessive in ein ganzheitliches Lease Management zu integrieren

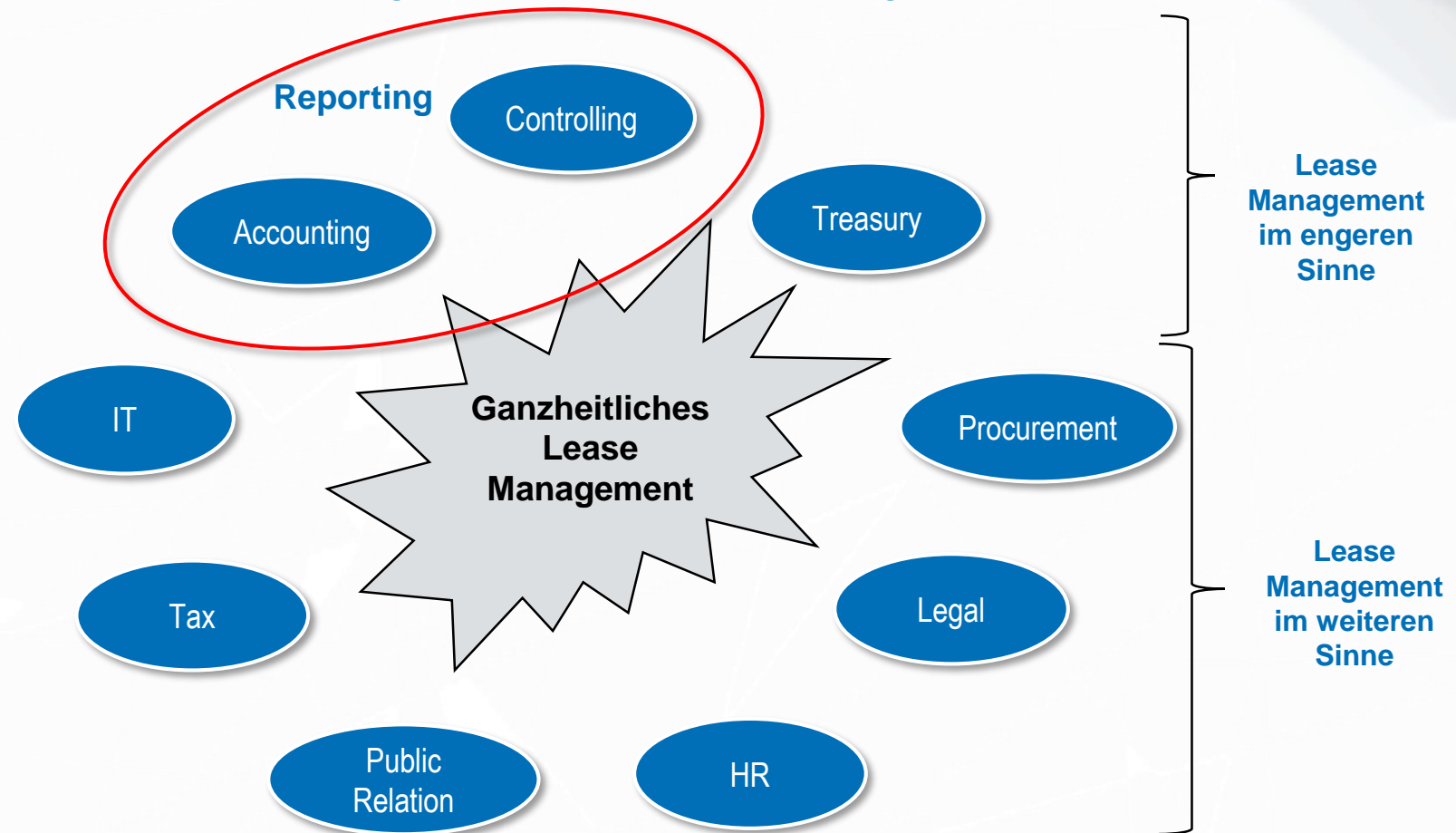


Durch den Accounting Change des IFRS 16 und die damit verbundene Veränderung von Unternehmenskennzahlen ergeben sich erhöhte Anforderungen an das Management des Leasingportfolios.

Auf Basis der (für die meisten) erstmals verfügbaren und extern berichteten Leasingdaten sollten die Unternehmen ihre Leasingaktivitäten zukünftig ganzheitlich und aktiv steuern.

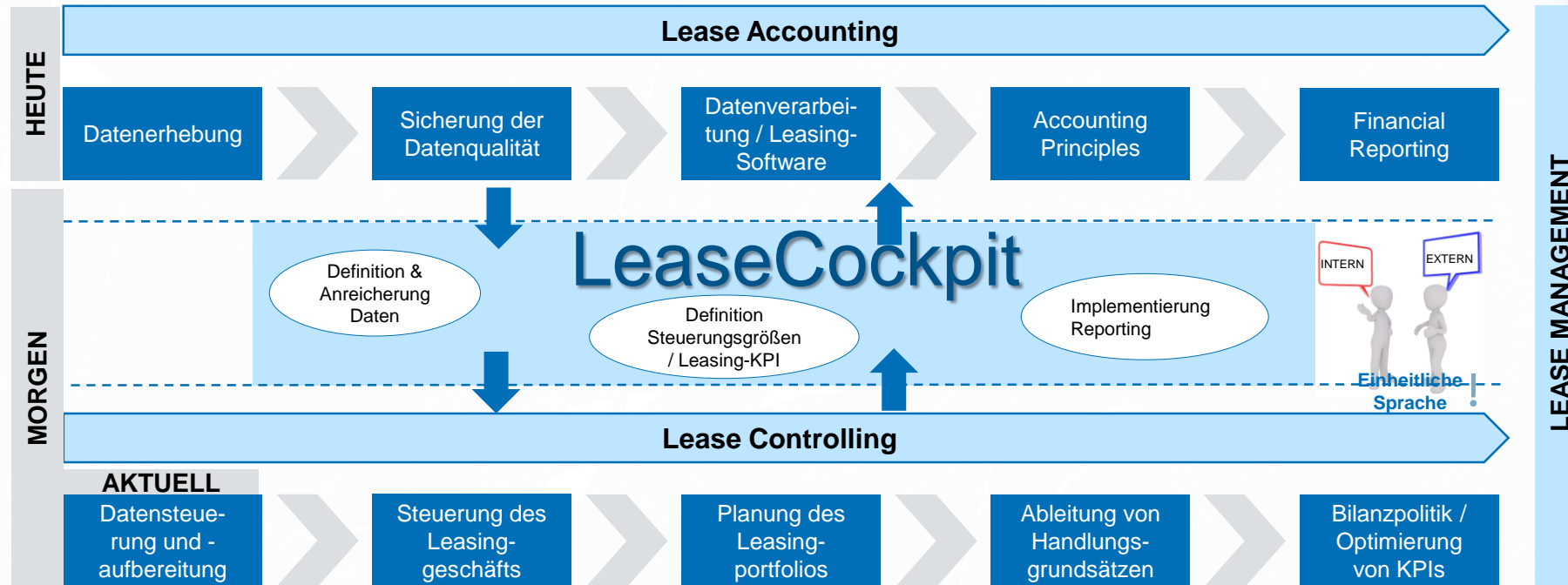
Hierzu sind Leasing-Performance-Systeme aufzubauen und die Auswirkungen bzgl. der KPIs fortlaufend zu managen.

Vom Lease Accounting zum Lease Management (2)



➔ Aktives Lease Management ist ein vom Reporting getriebener bereichsübergreifender Prozess, der sauber aufgesetzt werden muss und einheitliche Handlungsgrundsätze für alle Leasing-Stakeholder definiert

Vom Lease Accounting zum Lease Management (3)



Aktueller Fokus liegt auf **Lease Accounting**

Controlling greift – wenn überhaupt – meist erst im Anschluss auf die finalen Accountingdaten zu und beginnt mit der Arbeit

Mithilfe eines **LeaseCockpit** sollen das Leasinggeschäft und dessen Berichterstattung aktiv gesteuert und überwacht werden

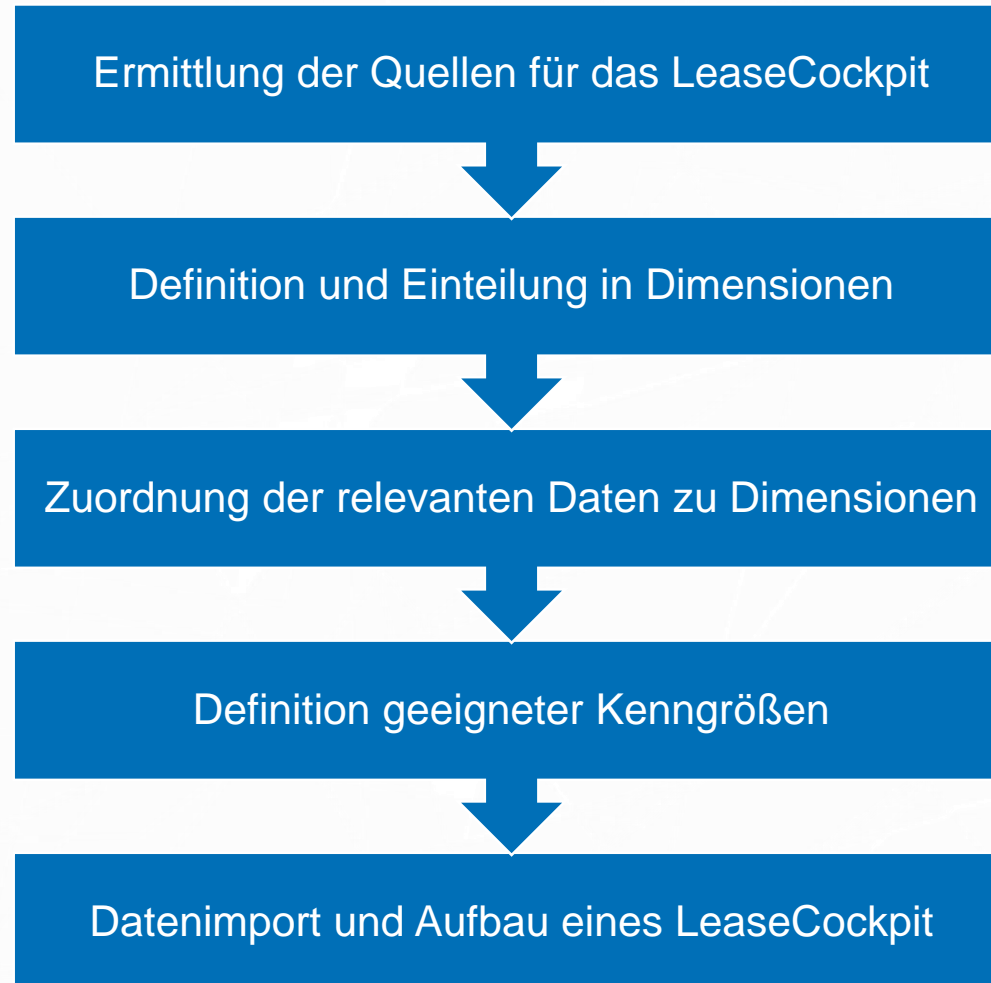
Engere Verzahnung und laufender Austausch von Lease Accounting und Controlling fördern eine intern und extern einheitliche Leasing-Sprache → **Ganzheitliches Lease Management**



3. FAS LeaseCOCKPIT

Vorgehensweise zur Implementierung eines LeaseCockpit

Ausstehende Mindestleasingzahlungen (2/2)



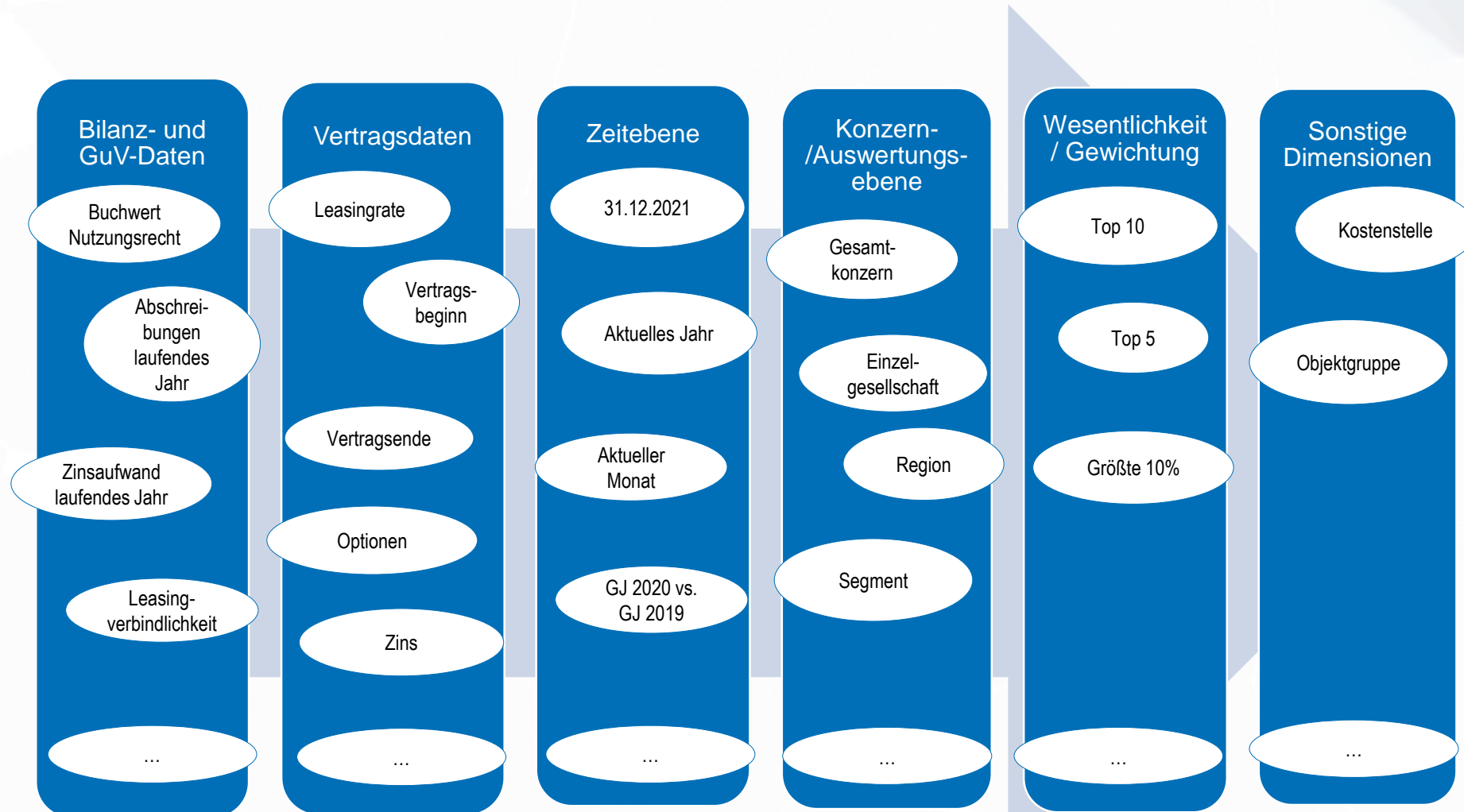
Schritt 2: Definition und Einteilung in Dimensionen

Ausstehende Mindestleasingzahlungen (2/2)



Schritt 3: Zuordnung der relevanten Daten zu Dimensionen

Ausstehende Mindestleasingzahlungen (2/2)



Schritt 4: Definition geeigneter Kenngrößen

Ausstehende Mindestleasingzahlungen (2/2)

Spezifische Leasingkenngrößen

Buchwert RoU / Vbk. je Objektklasse

Zinsaufwand aktuelles vs. letztes Jahr

Restlaufzeit nach Regionen

Durchschnittliche Abzinsungssätze

Anteil der Objektgruppen am Gesamtportfolio

Top 5 Leasinggeber
Konzern / je Gesellschaft

Verträge mit variablen Leasingraten

...

Wesentlichkeit des
Leasinggeschäftes

Anforderungen der
Stakeholder

Kosten vs. Nutzen

Granularität der
Daten

Unternehmenskenngrößen mit Leasingeinfluss

$RoS = (EBIT / \text{Umsatz})$

$RoE = (\text{Gewinn nach Steuern} / \text{Eigenkapital})$

$RoA = (EBIT / \text{Gesamtkapital})$

$RoCE = (EBIT / (\text{Gesamtkapital} - \text{kurzfr. Verbindlichkeiten}))$

$\text{Asset Turnover} = (\text{Umsatz} / \text{Gesamtkapital})$

$\text{Interest Coverage} = (EBIT / \text{Zinsaufwand})$

$\text{Debt to Equity Ratio} = (\text{Fremdkapital} / \text{Eigenkapital})$

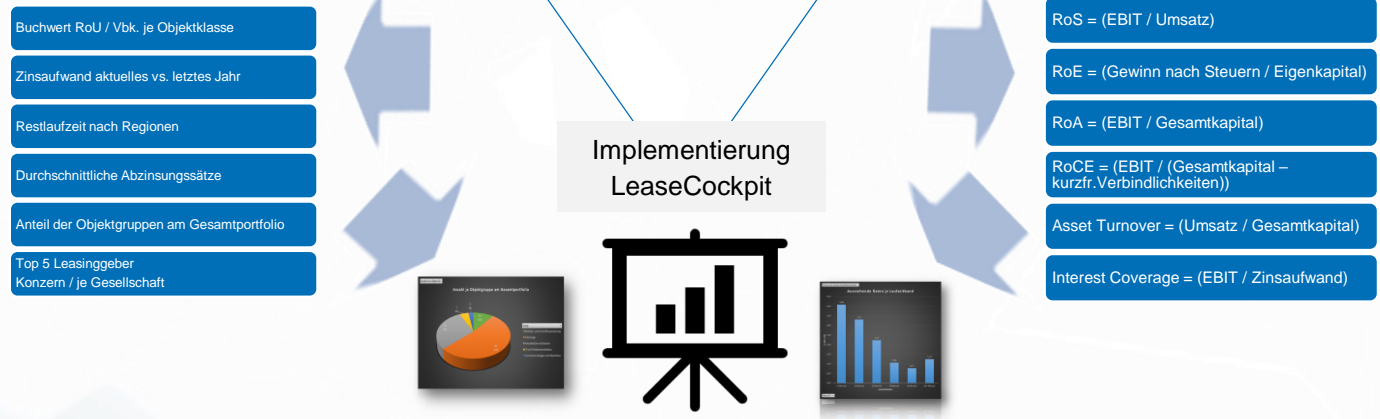
...

Schritt 5: Datenimport und Aufbau eines LeaseCockpit

Ausstehende Mindestleasingzahlungen

- Schließlich werden die relevanten Daten in eine Datenbank bzw. ein passendes System (z.B. ein BI-Tool) geladen. Dort findet der eigentliche Aufbau des LeaseCockpits statt:

The screenshot displays several financial data tables. At the top left is 'Rohdaten' (Raw Data) with columns for date, company, and amount. Below it is 'Bilanz, GuV & Anhang' (Balance Sheet, Income Statement, and Notes) showing 'Fristenspiegel Verbindlichkeiten' (Maturity Schedule of Liabilities). To the right is 'Buchungen' (Entries) and 'Eigenberechnete Größen/Ergebnisse' (Self-calculated Figures/Results) with a small table showing values for different periods. At the bottom right is 'Vertragsmanagementsystem' (Contract Management System) with a 'CONTRACT' label and a small image of a hand holding a coin.



Das FAS LeaseCOCKPIT in der Anwendung



Ihre Ansprechpartner



Peter Adolph
Partner

T: +49 711 620 07 49-0
M: +49 151 174 50 67 3
peter.adolph@fas.ag



Rico Hintzsch
Senior Consultant

T: +49 711 620 07 49-0
M: +49 172 798 24 69
rico.hintzsch@fas.ag

Improve Your Opportunities

fas